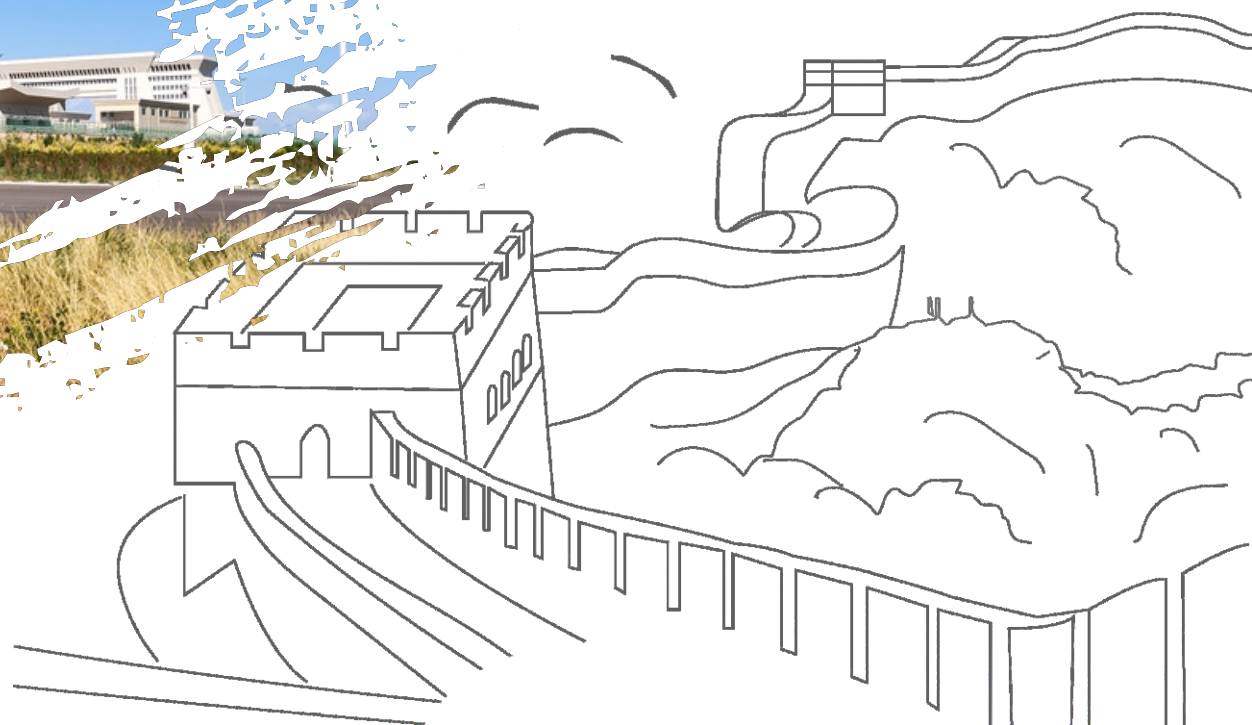


霍尔果斯设计方案

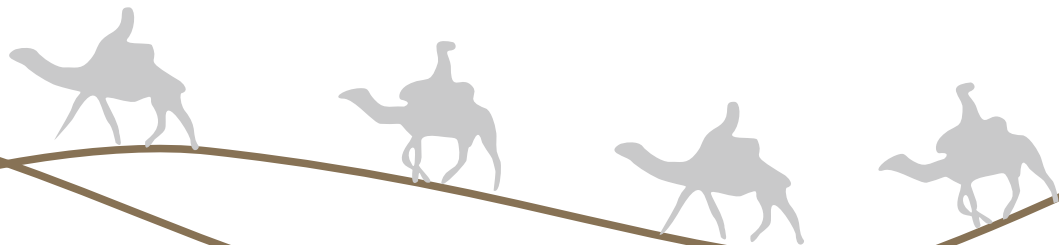
出入境边防检查站
民警政治生活馆



不忘初心



忠诚护佑北疆安宁



目录

分析篇

背景分析
现状分析

效果篇

效果呈现

设计篇

设计理念
平面布局

01

分析篇

霍尔果斯出入境边防检查站民警政治生活馆设计方案



历史及地理背景

“霍尔果斯”的名称源出蒙古语(准噶尔)。原意为“地多干骆驼粪”，也可作“最佳游牧地”解。

汉宣帝神爵二年(公元前60年)，设立了汉朝对西域的直接管辖机构——西域都护府，霍尔果斯为西域都护府辖地。唐代，唐朝政府打通了天山北路的丝路分线，霍尔果斯成为丝路中段北道上的一个重要驿站。清代初年，这里还是中国境内的驻防之地，是伊犁索伦营驻防的6座卡伦之一。光绪七年(1881年)，中俄签订了《中俄改定陆路通商章程》，霍尔果斯成为中俄两国之间的正式通商口岸。

新中国成立后，尼堪卡正式改称霍尔果斯口岸，双方的对外贸易已完全国有化，霍尔果斯口岸由于其优越的地理位置，成为中苏贸易的西部最大口岸。

截至2016年，霍尔果斯市辖卡拉苏街道、亚欧西路街道、亚欧东路街道、工业园区街道、伊车嘎善锡伯族乡、莫乎尔牧场、兵团四师61团、兵团四师62团。霍尔果斯市人民政府驻陇海路3号。

区域特色

霍尔果斯市地处中国西部边陲，位于新疆伊犁哈萨克自治州西部，与哈萨克斯坦接壤，西承中亚五国，东接内陆省市，全市域面积1908.55平方公里。

霍尔果斯市平均海拔750~840米之间，地势由北向南倾斜，坡度在1.7%左右，东西向基本平行于等高线。

霍尔果斯市由于受北天山和南天山的阻拦，气候具有温暖湿润的特点，年平均气温8℃，无霜期179天，气候类型为大陆性干旱、半干旱气候。





霍尔果斯出入境边防检查站民警政治生活馆占地面积约为139m²左右,在整体规划设计中将拆除原有顶面,原有窗户封堵,重新规划内部空间结构,将展示空间主要分为两大部分内容,分别为边防警务展示区和党建学习区,整体展示空间更加完善、流畅。

现场实景图

02

设计篇

霍尔果斯出入境边防检查站民警政治生活馆设计方案



布局
合理

功能
完善

学习
感悟

品牌
突出

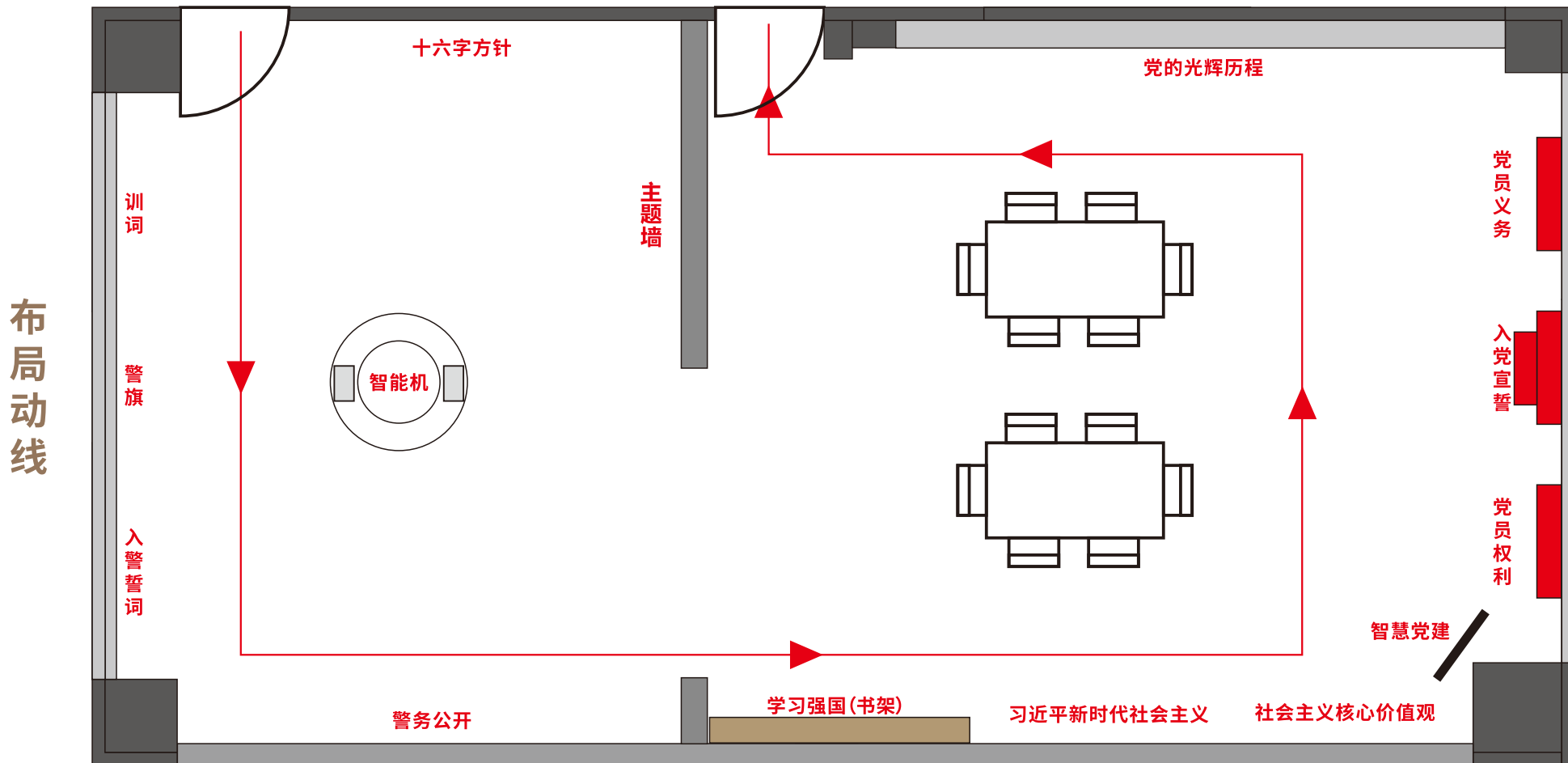
整体设计方案以“党建红”为主色调,在党建引领下的霍尔果斯出入边防检查站追随时代的发展而奋勇向前,绘出一道祖国北疆的亮丽风景线。

党建区域:通过党史的学习、不忘初心、牢记使命主题教育,能够使党员干部明确责任,树立正确的人生观、价值观。

警务区:主要以警务内容和入警宣誓为主。展示出全体民警忠诚履职、敬业奉献,坚决筑牢祖国北疆安全屏障的精神。



平面布局



03

效果篇

霍尔果斯出入境边防检查站民警政治生活馆设计方案





主题墙

警务

十六字方针

参观导航





入警誓词/警旗/训词

警务

参观导航





主题墙

警务

参观导航





主题墙

参观导航





党员义务/民主评议党员制度

党员权利/三会一课制度

入党宣誓

参观导航





党的光辉历程

参观导航





党的光辉历程

参观导航





学习强国

社会主义核心价值观
习近平新时代中国特色社会主义思想

参观导航





学习强国

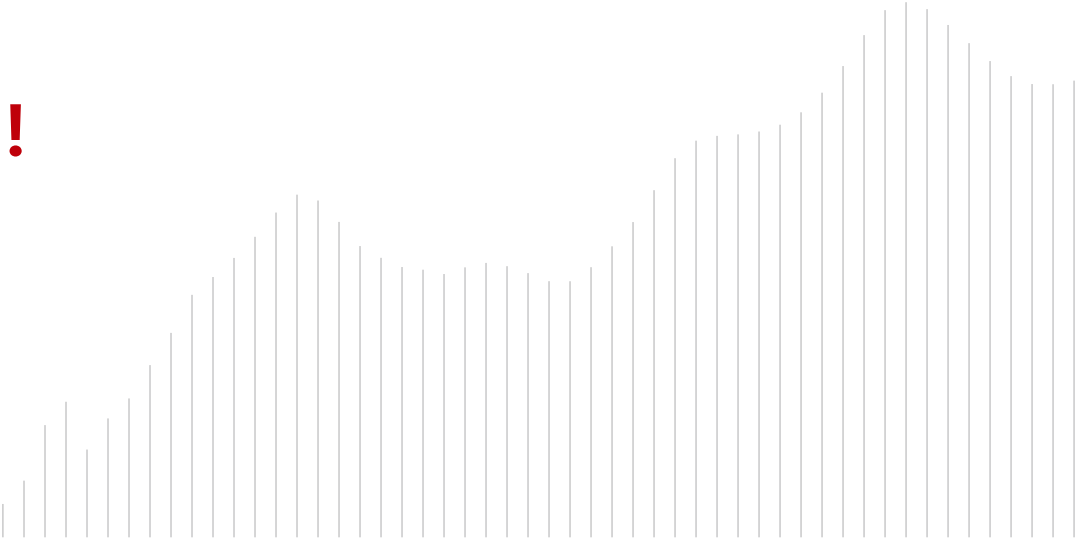
社会主义核心价值观
习近平新时代中国特色社会主义思想

参观导航



Thank you for listening and
look forward to our follow
-up cooperation!

感谢聆听，期待我们的后续合作！



专注文化建设领域, 让每一份期待都物超所值！



主题展馆



党建文化



校园文化



机关文化



广场街道



乡村振兴



标识导视



企业文化